

# MEIHO

## スノーブロワパーツリスト

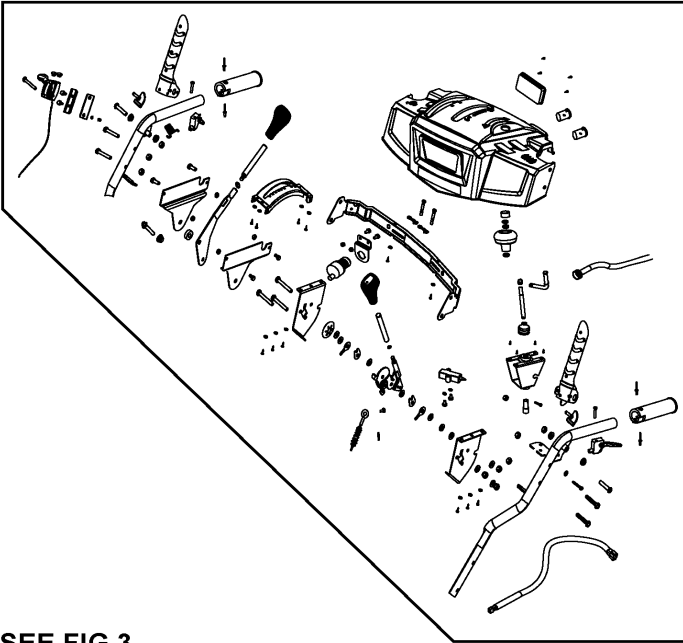
### DRAWING OF SNOW BROWER

株式会社 ワキタ	
モデル model	<b>MSB28N</b>

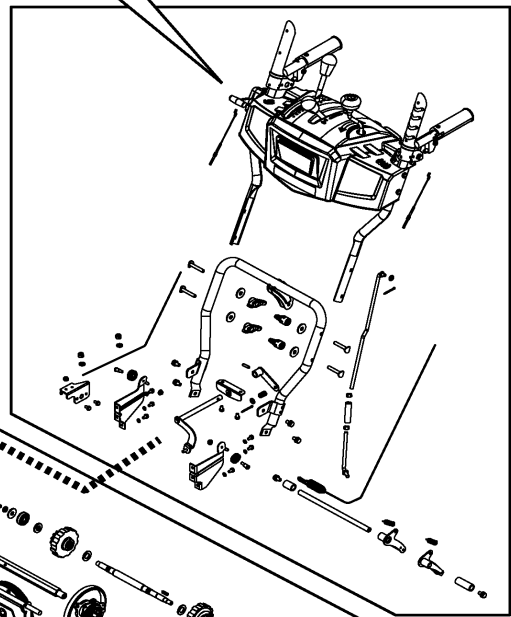
**WAKITA & CO.,LTD.**

2019.01

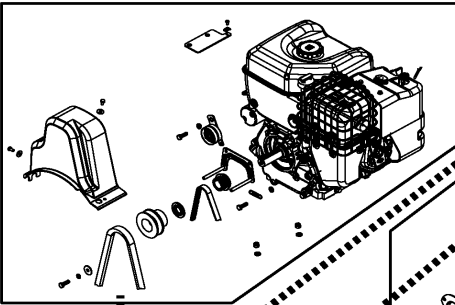
SEE FIG.2



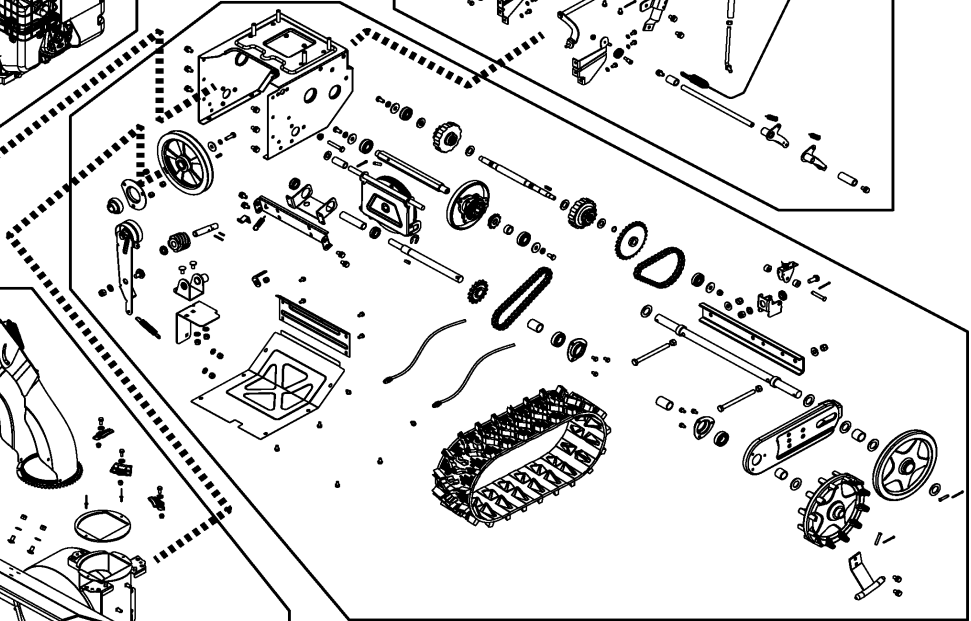
SEE FIG.1



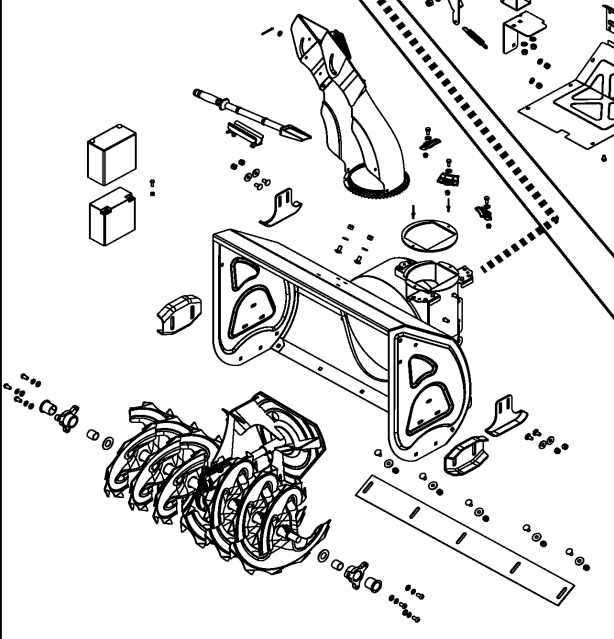
SEE FIG.3



SEE FIG.4



SEE FIG.5

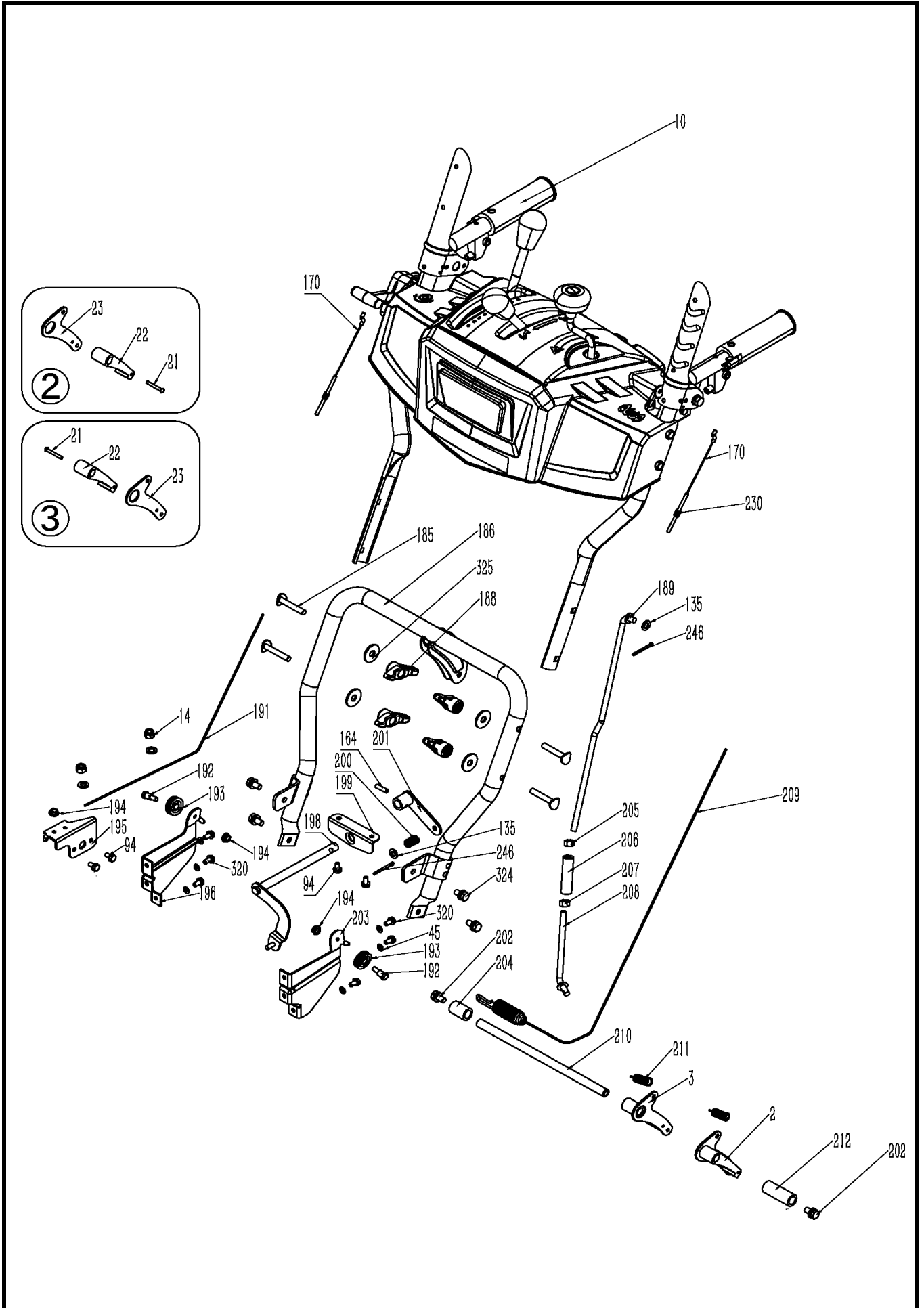


# 目次

## CONTENTS

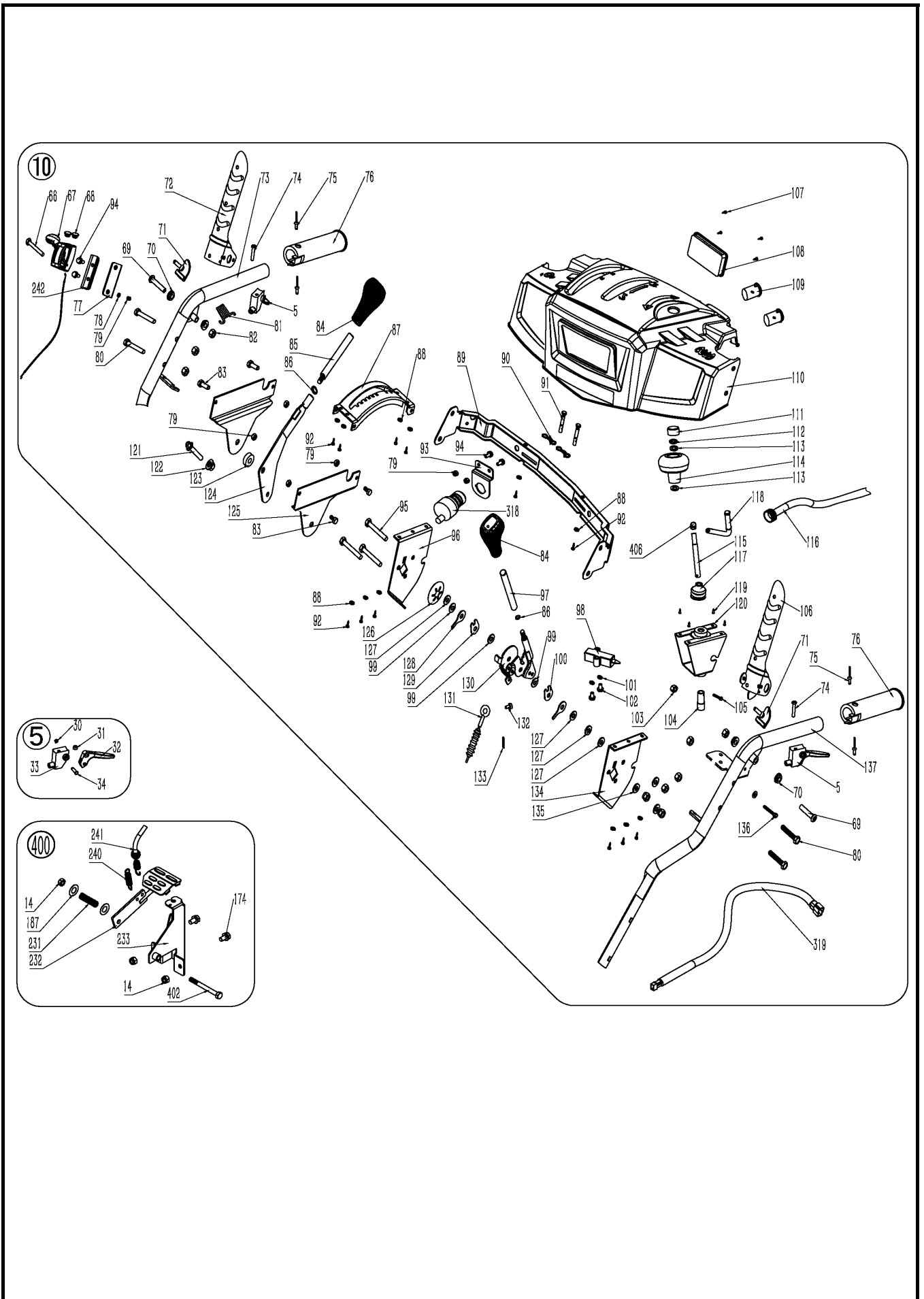
図番号 FIG.No.	部門名称	SECTION NAME	ページ PAGE
FIG.1	ハンドル & 操作部	HANDLE & OPERATION UNIT	P1
FIG.2	操作部 (構成部品)	OPERATION UNIT (INNER PARTS)	P4
FIG.3	エンジン	ENGINE	P8
FIG.4	ドライブ ユニット	DRIVE UNIT	P10
FIG.5	オーガ & シューター	ORGA & SHOOTER	P16

FIG. 1 ハンドル & 操作部  
HANDLE & OPERATION UNIT



図示番号 Dwg. No.	部品番号 PART No.	記号 MARK	部品名 PART NAME	数量 Req'd	備考 Remarks
②	03.1.33.47.00		右歯止アッセン STOPPER ASSY,RH	1	INC.21-23
③	03.1.33.47.01		左歯止アッセン STOPPER ASSY,LH	1	INC.21-23
14	10.17.08.1.101		ロックナット NUT	21	
21	10.25.05.2.101		ピン PIN	2	
22	08.1.10.00.010		フック HOOK	2	
23	06.1.10.03.008		フック HOOK	2	
45	10.12.06.1.101		ワッシャ WASHER	6	
94	10.01.06.4.101		ボルト BOLT	6	
135	10.12.08.1.102		ワッシャ WASHER	1	
164	10.24.06.3.101		スプリングピン SPRING PIN	4	
170	08.1.01.02.001		取付ケーブル CABLE	2	
185	10.07.08.1.114		ボルト BOLT	4	
186	07.1.33.03.002		シャフト SHAFT	1	
188	05.1.22.100		ノブ KNOB	4	
189	09.1.33.03.007		変速ロッド ROD	1	
191	11.1.33.003		走行ケーブル Cables,Crawler	1	
192	10.07.06.1.211		ネジ SCREW	3	
193	05.1.01.100		ローラー ROLLER	3	
194	10.18.06.1.101		ナット NUT	3	
195	06.1.33.03.001		プレート PLATE	1	
196	06.1.33.03.006		プレート PLATE	1	
198	09.1.33.03.008		フォーク FORK	1	
199	09.1.01.03.008		ブラケット BRACKET	1	
200	14.1.10.02.001		スプリング SPRING	1	
201	09.1.09.03.001		アーム ARM	1	
202	10.01.08.6.102		ボルト BOLT	2	
203	06.1.33.03.007		プレート PLATE	1	
204	05.1.33.002		右スペーサ AUGER, RH	1	
205	10.14.08.1.103		ナット NUT	1	
206	08.1.19.02.001		スリーブ SLEEVE	1	
207	10.14.08.4.101		ナット NUT	1	
208	09.1.17.03.004		変速ロッド継手 ROD CONNECTING	1	
209	11.1.33.004		オーガケーブル CABLE	1	
210	08.1.33.01.001		シャフト SHAFT	1	
211	14.1.09.01.002		スプリング SPRING	2	
212	05.1.33.004		スペーサ SPACER	1	
230			ナット NUT	2	
246	10.24.00.9.202		プラグ PLUG	1	
320	10.01.06.1.104		ボルト BOLT	6	
325	10.12.08.1.103		ワッシャ WASHER	17	

FIG. 2 操作部 (構成部品)  
OPERATION UNIT (INNER PARTS)



図示番号 Dwg. No.	部品番号 PART No.	記号 MARK	部品名 PART NAME	数量 Req'd	備考 Remarks
⑤	03.1.35.47.02		クラッチハンドルアッセン CLUTCH HANDLE ASSY	4	INC.30-34
30	10.23.03.4.001		リング RING	1	
31	10.14.05.1.101		ナット NUT	1	
32	05.1.10.1100		レバー(クラッチ) LEVER	1	
33	05.1.10.1200		レバーブラケット(クラッチ) BRACKET.LEVER	1	
34	08.1.35.02.001		ピン(クラッチレバー) PIN	1	
⑩	03.1.33.34.00		コントロールパネルアッセン CONTROL PANEL ASSY	1	INC.⑤,66-137,318
66	10.01.06.1.110		ボルト BOLT	1	
67	03.1.33.22.00		スロットル制御アッセン SLOTTLE CONTROL LEVER	1	
68	12.1.33.00.002		ゴムキャップ CAP	1	
69	10.01.08.1.115		ボルト BOLT	2	
70	08.1.01.00.019		プレートパッド PAD	4	
71	05.1.01.500		ゴムキャップ CAP	2	
72	06.1.10.06.001		走行レバー LEVER DRIVE	1	
73	07.1.10.03.005		右ハンドルパイプ PIPE,HANDLE,RH	1	
74	10.06.05.1.108		ボルト BOLT	2	
75	10.25.04.2.103		リベット RIVET	4	
76	05.1.10.800		ヒーター付きグリップ GRIP	2	
242	06.1.33.03.011		固定具 PLATE	1	
77	06.1.33.03.003		ブラケット BRACKET	1	
78	10.12.06.1.101		ワッシャ WASHER	1	
79	10.17.06.1.101		ナット NUT	7	
80	10.02.08.1.106		フランジボルト SCREW	4	
81	14.1.10.01.003		クラッチレバースプリング SPRING CLUTCH LEVER	1	
82	10.17.08.1.101		ナット NUT	6	
83	10.01.06.1.102		ボルト BOLT	4	
84	05.1.10.006		レバー(握り) LEVER	2	
85	08.1.10.03.011		ハンドル連結棒 JOINT	1	
86	10.13.04.104		スプリングワッシャ SPRING WASHER	2	
87	09.1.10.03.014		ボード(変速) BOARD	1	
88	10.12.05.1.104		ワッシャ WASHER	7	
89	09.1.10.03.032		カバー(ハネル) COVER	1	
91	10.24.06.9.102		シャープピン SHARPIN	2	INC.90-91
90	10.24.00.9.101		ベータピン PIN,BEATER		
92	10.06.04.5.107		ボルト BOLT	12	
93	06.1.33.03.004		ブラケット(スタータースイッチ) BRACKET	1	

図示番号 Dwg. No.	部品番号 PART No.	記号 MARK	部品名 PART NAME	数量 Req'd	備考 Remarks
94	10.01.06.4.101		ボルト BOLT	2	
95	10.01.08.1.111		ボルト BOLT	3	
96	09.1.10.03.031		右ブラケット BRACKET,RH	1	
97	08.1.10.03.012		ハンドルシャフト SHAFT,HANDLE	1	
98	03.1.22.36.00		セルフロックアッセン SELF LOCK ASSY	1	
99	06.1.07.00.006		ガスケット GUSKET	3	
100	06.1.07.03.003		U型ガード GUARD	2	
101	10.13.04.103		スプリングワッシャ SPRING WASHER	2	
102	10.01.06.1.105		ボルト BOLT	2	
103	10.17.04.1.101		ナット NUT	1	
104	08.1.10.01.016		シャフト SHAFT	1	
105	10.01.04.1.101		ボルト BOLT	1	
106	07.1.10.06.003		除雪作動レバー LEVER	1	
107	10.06.04.8.101		ネジ SCREW	4	
108	13.1.10.01.002		LEDランプ LAMP	1	
109	13.1.10.04.002		スイッチ SWITCH ,STATER	2	
110	05.1.10.001		パネル PANELE	1	
111	05.1.15.200		シュートハンドルカバー COVER CHUTE HANDLE	1	
112	10.23.10.1.001		リテーナ RETAINER	1	
113	10.12.10.1.101		ワッシャ WASHER	2	
114	05.1.15.100		ボール BALL	2	
115	08.1.09.06.003		クランプハンドル軸 SHAFT,CLUMP, HANDLE	1	
116	08.1.33.00.016		シャフト(シューター) SHAFT	1	
406	10.08.08.1.103		袋ナット NUT	1	
117	12.1.22.00.102		スリーブ(上) SLEEVE	1	
118	08.1.09.06.004		クランプハンドル CLUMP, HANDLE	1	
119	10.06.04.5.113		タッピンネジ SCREW	4	
120	07.1.10.03.007		ブラケット BRACKET	1	
・	12.1.19.00.101		・スリーブ(下) SLEEVE	1	
121	10.01.10.1.111		ボルト BOLT	1	
122	10.17.10.1.101		ナット NUT	1	
123	09.1.10.03.017		リング RING	1	
124	06.1.10.03.004		プレート(右) PLATE	1	
125	09.1.10.03.015		プレート(左) PLATE	1	
126	09.1.10.00.039		クッション CUSHION	1	
127	10.12.08.1.103		ワッシャ WASHER	4	

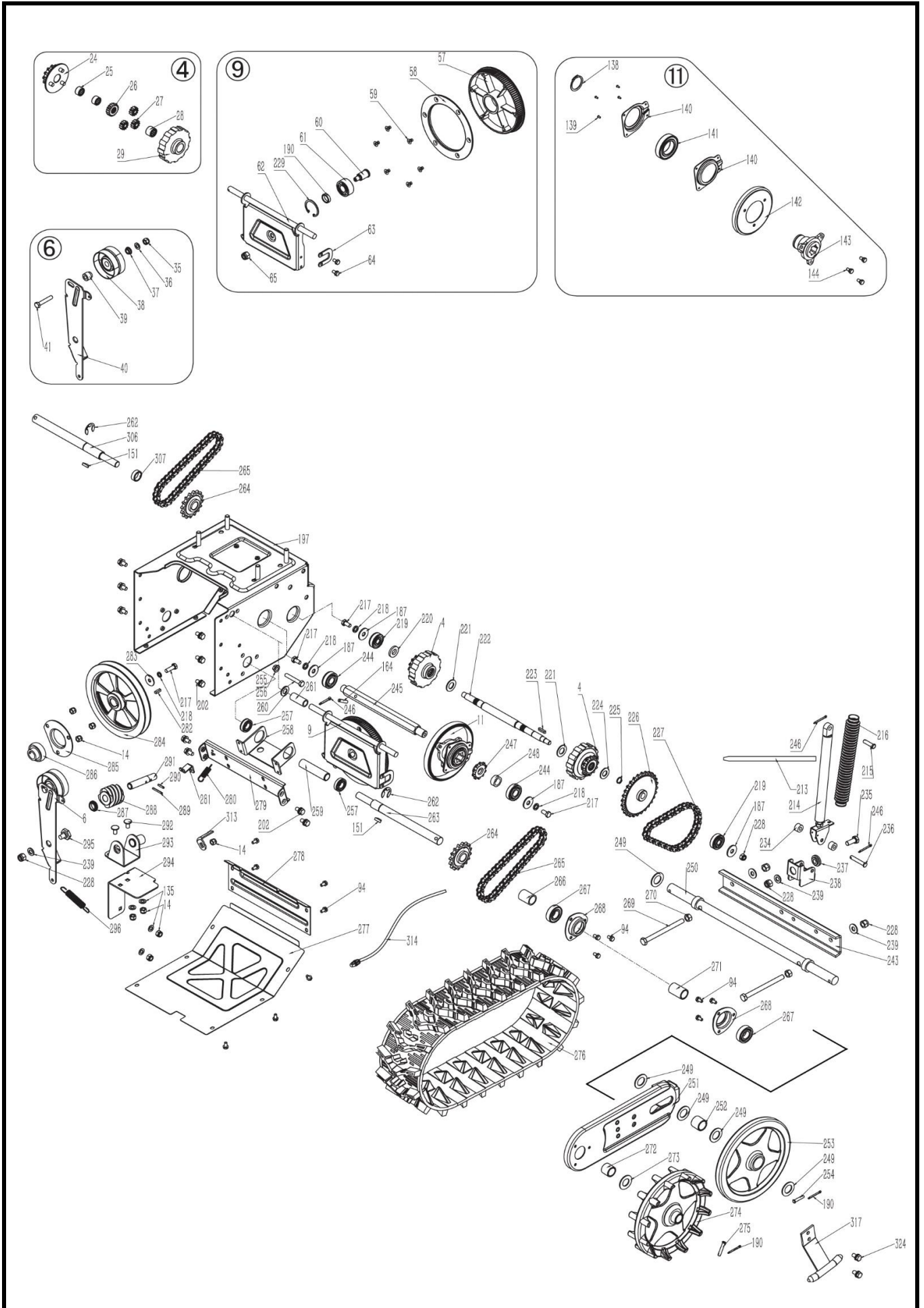


図示番号 Dwg. No.	部品番号 PART No.	記号 MARK	部品名 PART NAME	数量 Req'd	備考 Remarks
128	09.1.07.03.009		ガード GUARD	2	
129	06.1.07.03.003		U型ガード GUARD	2	
130	06.1.07.03.004		ブラケット(シューター) BRACKET	1	
131	11.1.33.002		シューターケーブル CABLE	1	
132	08.1.07.01.001		ピン PIN	1	
133	10.24.02.1.101		コッターピン PIN COTTER	1	
134	09.1.10.03.030		左ブラケット BRACKET,LH	1	
135	10.12.08.1.102		ワッシャ WASHER	2	
136	10.01.06.1.105		ボルト BOLT	1	
137	07.1.10.03.004		左ハンドルパイプ PIPE,HANDLE,LH	1	
318	13.1.33.04.001		キーシリンダASSY SWITCH ,STATER	1	
319	13.1.33.04.002		電源ケーブル wire speed	1	
14	10.17.08.1.101		ロックナット NUT	3	
174	10.01.08.6.101		ボルト BOLT	2	
187	10.12.08.1.103		ワッシャ WASHER	2	
231	14.1.09.02.001		ペダルスプリング SPRING, PEDAL	1	
232	07.1.33.03.007		ペダル PEDAL	1	
233	07.1.33.03.008		ペダル固定具 BRACKET	1	
240	14.1.09.01.004		ペダルスプリング(リターン) SPRING, PEDAL	1	
241	11.1.33.006		ダンパーケーブル CABLE	1	
402	10.01.08.1.208		ボルト BOLT	1	



図示番号 Dwg. No.	部品番号 PART No.	記号 MARK	部品名 PART NAME	数量 Req'd	備考 Remarks
①	03.1.35.09.00		テンションプーリー(小)アッセン PULLY,SMALL TENTION	1	INC.14-20
14	10.17.08.1.101		ナット NUT	1	
15	10.12.08.1.102		ワッシャ WASHER	1	
16	08.1.01.00.012		ワッシャ WASHER	1	
17	03.1.17.10.00		テンショナーアッセン TENTIONER ASSY	1	
18	08.1.10.00.001		テンショナーパッド PAD.TENTIONER	1	
19	10.01.08.1.110		ボルト BOLT	1	
20	09.1.33.03.003		プレート(テンション小) PLATE	1	
70	08.1.01.00.019		プレートパッド PAD	1	
135	10.12.08.1.102		ワッシャ WASHER	3	
158	10.01.05.1.101		ボルト BOLT	1	
171	LC185 8291		エンジン(ロンシン) ENGINE	1	LC185FDS
172	NO PARTS No.		ワッシャ WASHER	1	
173	06.1.33.03.005		プレート PLATE	1	
174	10.01.08.6.101		ボルト BOLT	2	
175	10.01.06.1.102		ボルト BOLT	2	
176	10.12.06.1.104		ワッシャ WASHER	2	
177	05.1.33.001		ベルトカバー COVER,BELT	1	
178	09.1.33.03.002		ベルト押え LEVER,BELT	1	
179	08.1.10.00.029		タイミングプーリー PULLEY	1	
181	10.16.10.001		タイミングベルト BELT	1	5M-825
182	08.1.01.00.004		リング RING	1	
183	08.1.33.06.003		プーリー PULLY	1	
184	10.16.03.005		Vベルト V-BELT	1	LB-36(スノー)
217	10.01.08.1.105		ボルト BOLT	1	
218	10.13.04.104		スプリングワッシャ SPRING WASHER	1	
283	10.12.08.1.106		ワッシャ WASHER	1	
407	14.1.33.01.003		板バネ SPRING	1	

FIG. 4    **ドライブ ユニット**  
**DRIVE UNIT**



図示番号 Dwg. No.	部品番号 PART No.	記号 MARK	部品名 PART NAME	数量 Req'd	備考 Remarks
④	03.1.35.31.00		クラッチアッセン CLUTCH ASSY	2	INC.24-29
⑥	03.1.35.11.00		大テンションプーリ(大)アッセン PULLY,BIG TENTION	1	INC.35-41
⑨	03.1.33.03.00		ホイールアッセン WHEEL ASSY	1	INC.57-65
⑪	03.1.35.07.00		ホイールギアアッセン(6インチ) WHEEL GEAR ASSY(6inch)	1	INC.138-144
14	10.17.08.1.101		ナット NUT	7	
24	08.1.33.00.004		プラネタリキャリア PLUNETARY CARRIER	1	
25	10.15.13.1.008		ベアリング BEARING	2	
26	08.1.33.00.001		サンギア SUN GEAR	1	
27	08.1.33.00.002		プラネットギア PLANET GEAR	3	
28	10.15.13.1.009		ベアリング BEARING	1	
29	08.1.33.00.003		内歯車 GEAR, INNER	1	
35	10.17.08.1.101		ナット NUT	1	
36	10.12.08.1.102		ワッシャ WASHER	1	
37	08.1.01.00.012		クッション CUSHION	1	
38	03.1.17.12.00		テンショナー TENTIONER	1	
39	08.1.01.00.017		クッションカバー COVER CUSHION	1	
40	09.1.33.03.004		テンションプレート(大) PLATE,TENTIONER	1	
41	10.01.08.1.111		ボルト BOLT	1	
57	08.1.01.00.008		プーリー(ホイール) PULLY	1	
58	08.1.01.00.009		プーリーカバー COVER,PULLY	1	
59	10.05.06.1.101		ナット NUT	6	
60	08.1.33.04.001		シャフト(ホイール) SHAFT	1	
61	10.15.07.1.021		ベアリング BEARING	2	
62	07.1.33.03.001		ホイールブラケット BRACKET,WHEEL	1	
63	09.1.33.03.001		プレート PLATE	1	
64	10.01.06.5.101		ボルト BOLT	2	
190	08.1.01.01.001		カバー COVER	1	
229	10.23.40.2.001		スナップリング SNAP RING	1	
65	10.17.10.2.101		ナット NUT	1	
94	10.01.06.4.101		ボルト BOLT	15	
135	10.12.08.1.102		ワッシャ WASHER	3	
138	10.23.35.1.001		リテーナ RETAINER	1	
139	10.25.03.1.104		リベット RENET	4	
140	09.1.01.02.004		ハブキャップ CAP,HUB	2	
141	10.15.07.1.007		ベアリング BEARING	1	
142	09.1.33.07.001		ホイール WHEEL	1	
143	08.1.17.00.002		変速ギア GEAR	1	
144	10.01.06.5.101		ボルト BOLT	3	
151	10.28.05.4.002		半月キー KEY	2	

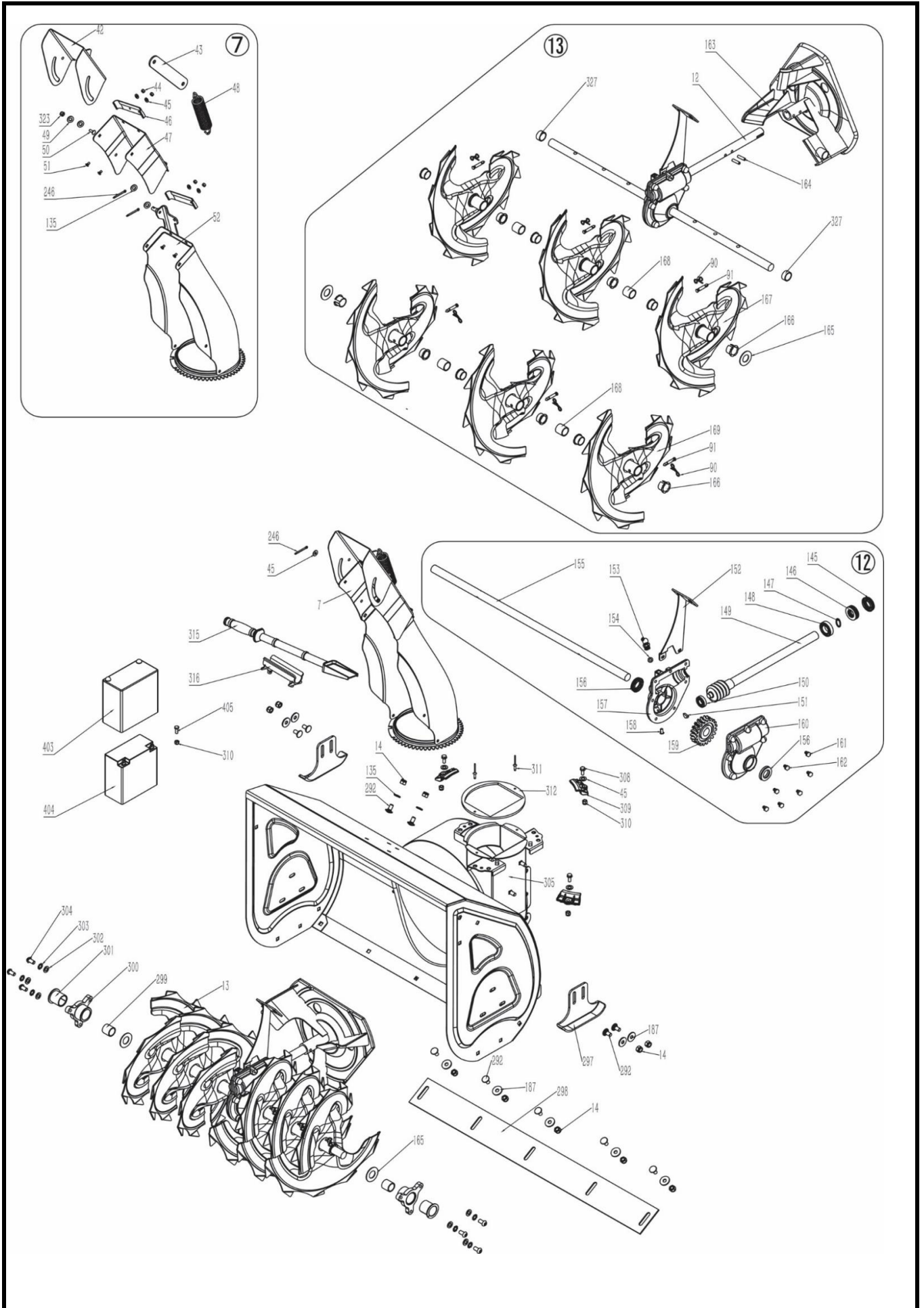
図示番号 Dwg. No.	部品番号 PART No.	記号 MARK	部品名 PART NAME	数量 Req'd	備考 Remarks
164	10.24.06.3.101		スプリングピン SPRING PIN	1	
187	10.12.08.1.103		ワッシャ WASHER	3	
190	10.24.00.9.202		プラグ PLUG	4	
197	07.1.33.06.004		シャーシ CHASSISE	1	
202	10.01.08.6.102		ボルト BOLT	10	
213	12.000.00.113		結束バンド CABLE TIES	1	
214	08.1.35.00.005		ガススプリング GAS SPRING	1	
215	08.1.33.01.002		ガススプリングピン PIN,GAS SPRING	1	
216	12.1.33.00.003		ガススプリングカバー CASE	1	
217	10.01.08.1.105		ボルト BOLT	4	
218	10.13.04.104		スプリングワッシャ SPRING WASHER	4	
219	10.15.07.2.010		ベアリング BEARING	2	
220	08.1.33.00.006		スペーサ SPACER	1	
221	10.12.16.1.102		ワッシャ WASHER	2	
222	08.1.33.04.002		差動シャフト SHAFT, DIFFERENNCAL	1	
223	10.28.05.1.012		平行キー KEY, FLAT	1	
224	10.12.14.1.102		ワッシャ WASHER	1	
225	10.23.14.1.001		スナップリング RETAINER	1	
226	08.1.10.04.004		スプロケットギア GEAR SPROKET	1	
227	10.27.08.1.007		チェーン CHAIN	1	
228	10.17.10.1.101		ナット NUT	5	
234	05.1.33.005		スペーサ SPACER	2	
235	10.01.10.1.106		ボルト BOLT	1	
236	08.1.33.01.005		ピン PIN	1	
237	08.1.33.00.013		ホルダー HOLDER	1	
238	06.1.33.03.008		ブラケット BRACKET	1	
239	10.12.10.1.103		ワッシャ WASHER	4	
243	09.1.33.03.009		プレート PLATE	1	
244	10.15.07.2.007		ベアリング BEARING	2	
245	08.1.33.02.001		シャフト(ホイールギア) SHAFT	1	
246	10.24.02.1.103		コッターピン PIN COTTER	6	
247	08.1.10.00.032		スプロケットギア GEAR SPROKET	1	
248	08.1.33.04.007		スペーサ SPACER	1	
249	10.12.22.1.101		ワッシャ WASHER	4	
250	09.1.33.03.010		後車軸 RARE AXLE	1	
251	07.1.33.03.004		クローラブラケット BRACKET,CROWLER WHEEL	2	
252	08.1.33.03.002		スペーサ SPACER	2	
253	05.1.33.006		遊動輪 WHEEL,FREE	2	
254	08.1.33.01.007		後車軸用ピン PIN AXLE	2	

図示番号 Dwg. No.	部品番号 PART No.	記号 MARK	部品名 PART NAME	数量 Req'd	備考 Remarks
255	10.18.08.1.101		ナット NUT	1	
256	10.01.08.1.114		ボルト BOLT	1	
257	10.15.14.001		ベアリング BEARING	2	
258	09.1.33.03.011		シャフトブラケット BRACKET SHAFT	1	
259	08.1.33.04.003		スリーブ SLEEVE	1	
260	10.12.13.1.101		ワッシャ WASHER	1	
261	05.1.33.003		スペーサ SPACER	1	
262	10.23.15.4.001		Eリング RING,SNAP	2	
263	08.1.33.04.008		左ドライブシャフト DRIVE SHAFT,LH	1	
264	08.1.33.04.009		スプロケットギア GEAR SPROKET	2	
265	10.27.08.1.008		チェーン(駆動) CHAIN	2	
266	08.1.33.01.004		左ドライブシャフトスペーサ SPACER,DRAIVE SHAHT,LH	1	
267	10.15.07.1.036		ベアリング BEARING	4	
268	09.1.33.03.006		ベアリングキャップ KEEPER	4	
269	10.01.10.1.131		ボルト BOLT	2	
270	10.14.08.1.105		ナット NUT	2	
271	08.1.33.03.003		スペーサ SPACER	2	
272	08.1.33.03.004		クローラ前スペーサ SPACER	2	
273	10.12.20.1.104		ワッシャ WASHER	2	
274	05.1.33.007		駆動輪 DRAIVE SHAFT	2	
275	08.1.33.01.008		ホイールピン PIN,WHEEL	2	
276	12.1.33.00.004		クローラ CRAWLER	2	
277	09.1.33.06.001		リヤカバー REAR COVER	1	
278	09.1.33.06.003		ギアボックスカバー COVER GEAR BOX	1	
279	09.1.33.03.005		プレート PLATE,SUPPORT	1	
280	14.1.01.02.003		スプリング SPRING	1	
281	09.1.33.03.012		ブラケット BRACKET	1	
282	10.28.06.2.001		平行キー KEY, FLAT	1	
283	10.12.08.1.106		ワッシャ WASHER	1	
284	08.1.33.06.001		プーリー PULLY	1	
285	09.1.01.03.004		カバー COVER	1	
286	10.15.11.1.002		ベアリング BEARING	1	
287	08.1.10.00.019		カバー COVER	1	
288	08.1.10.01.007		シュート回転ギア GEAR, CHUTE	1	
289	10.24.04.2.105		ピン PIN	1	
290	10.24.04.2.101		ピン PIN	1	
291	08.1.10.01.006		シャフト(シュートギヤ) SHAFT	1	
292	10.04.08.1.102		ボルト BOLT	2	
293	07.1.10.03.008		ブラケット BRACKET	1	

図示番号 Dwg. No.	部品番号 PART No.	記号 MARK	部品名 PART NAME	数量 Req'd	備考 Remarks
294	06.1.33.03.010		ブラケット BRACKET	1	
295	10.01.10.1.204		ボルト BOLT	1	
296	14.1.35.02.001		スプリング SPRING	1	
306	08.1.33.04.010		右ドライブシャフト DRIVE SHAFT,RH	1	
307	08.1.33.01.009		右スペーサ SOACER,RH	1	
313	06.1.01.03.005		プレート Belt baffle	1	
314	11.1.33.005		クラッチケーブル CABLE	2	
317	09.1.33.03.013		クローラ固定バー BAR	2	
324	10.01.08.6.101		ボルト BOLT	8	



FIG. 5 オーガ & シューター  
 ORGA & SHOOTER



図示番号 Dwg. No.	部品番号 PART No.	記号 MARK	部品名 PART NAME	数量 Req'd	備考 Remarks
⑦	03.1.33.16.00		シュートアッセン CHUTE ASSY	1	INC.42-52,135, 246,323,14
14	10.17.08.1.101		ナット NUT	11	
42	07.1.33.06.001		シュートヘッド HEAD, CHUTE	1	
43	06.1.33.03.002		プレート(シュート) PLATE	1	
44	10.14.06.1.101		ナット NUT	4	
45	10.12.06.1.101		ワッシャ WASHER	4	
46	06.1.19.00.009		ゴムマット MAT	2	
47	07.1.33.06.002		シュートネック NECK, CHUTE	1	
48	14.1.33.01.001		シュートスプリング SPRING	1	
49	10.12.05.1.108		ワッシャ WASHER	2	
50	10.06.05.4.104		ボルト BOLT	2	
51	10.03.06.5.106		ボルト BOLT	4	
52	07.1.33.06.003		シュート CHUTE	1	
135	10.12.08.1.102		ワッシャ WASHER	4	
246	10.24.02.1.101		コッタ <sup>^</sup> ーピン PIN COTTER	6	
323	10.17.05.1.101		ナット NUT	2	
⑫	03.1.33.02.00		ウォームギアボックスアッセン WORM, GEAR BOX ASSY	1	INC145-162
145	10.22.20.2.002		オイルシール SEAL,OIL	1	
146	10.15.06.1.003		ベアリング BEARING	1	
147	10.12.20.1.201		スペーサ SPACER	1	
148	10.15.07.1.008		ベアリング BEARING	1	
149	08.1.22.04.001		ウォーム軸 WORM,SHAFT	1	
150	10.15.07.1.037		ベアリング BEARING	1	
151	10.28.05.4.002		半月キー KEY	1	
152	07.1.22.03.004		プレート PLATE	1	
153	10.07.10.1.105		ノズル NOZZLE	1	
154	10.12.10.2.202		ガスケット GUSKET	1	
155	06.1.10.03.007		シャフト(ウォーム) SHAFT	1	
156	10.22.19.1.001		オイルシール SEAL,OIL	2	
157	08.1.01.00.006		ウォームギアボックス 右 GEAR BOX,WORM,RH	1	
158	10.06.05.1.103		ネジ SCREW	1	
159	08.1.01.00.002		ウォームホイール WORM WHEEL	1	
160	08.1.01.00.007		ウォームギアボックス 左 GEAR BOX,WORM,LH	1	
161	10.01.06.6.101		ボルト BOLT	6	
162	10.01.06.6.102		ボルト BOLT	1	

図示番号 Dwg. No.	部品番号 PART No.	記号 MARK	部品名 PART NAME	数量 Req'd	備考 Remarks
⑬	03.1.33.01.00		オーガアッセン AUGER ASSY	1	
91・	10.24.06.9.102		シャープピン SHARPIN	6	INC.90-91
・90	10.24.00.9.101		・ベータピン PIN,BEATER		
163	09.1.22.06.001		ファン FAN	1	
164	10.24.06.3.101		スプリングピン SPRING PIN	2	
165	10.12.19.1.103		ワッシャ WASHER	4	
166	05.1.01.1000		スリーブ(オーガ) SLEEVE	12	
167	07.1.10.03.002		右オーガ AUGA,RH	3	
168	05.1.09.200		カラー(オーガ) COLLER	4	
169	07.1.10.03.001		左オーガ AUGER, LH	3	
187	10.12.08.1.103		ワッシャ WASHER	7	
292	10.04.08.1.102		ボルト BOLT	13	
297	09.1.33.06.004		そり SKIN SHOE	2	
298	06.1.33.06.001		プレート PLATE	1	
299	08.1.22.00.002		カバー COVER	2	
300	08.1.15.00.002		ホルダー HOLDER	2	
301	05.1.15.500		ベアリング BEARING	2	
302	10.12.08.1.102		ワッシャ WASHER	6	
303	10.13.04.114		ワッシャ WASHER	6	
304	10.03.08.1.107		ボルト BOLT	6	
305	07.1.33.06.005		オーガハウジング AUGER HOUSING	1	
308	10.01.06.1.104		ボルト BOLT	3	
309	05.1.21.3300		プレート PLATE	3	
310	09.1.33.00.014		ナット NUT	3	
311	10.25.04.2.103		リベット RIVET	2	
312	05.1.22.200		ガスケット(シューター) GUSKET	1	
315	05.1.01.1200		雪かき棒 SNOW REMOLD TOOL	1	
316	05.1.01.400		ホルダー HOLDER	1	
403	05.1.01.600		バッテリーカバー COVER	1	
404	13.000.05.01		バッテリー BATTERY	1	12V9AH
405	10.02.06.1.104		ボルト BOLT	1	