

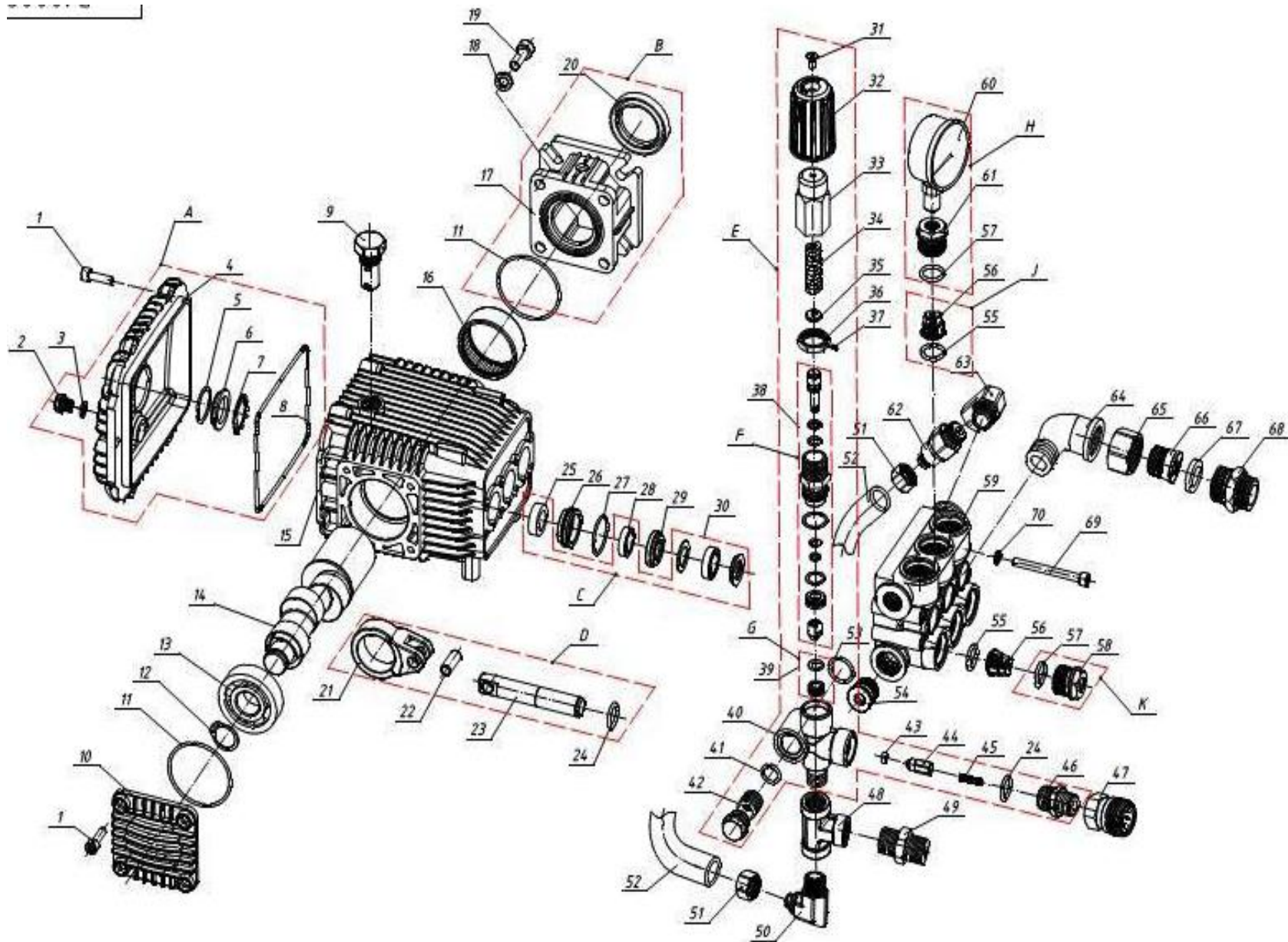
# 高圧洗浄機パーツリスト

DRAWING OF HIGH PRESSURE WASHER

株式会社 ワキタ	
モデル model	HPW1010E

2018.04

# HPW1010E



## HPW1010Eポンプ

SerNo.10001~10305

見出番号	規格番号	部品番号	名称	個数
1	GB/T70	15 06 03 0815	六角穴付きボルト	10
A・	B11086		クランクケースカバー アッシー	1
・2	N61014	04 02 09 0030	・ドレーンプラグ	1
・3	N61015	04 02 18 0090	・ガスケット	1
・4	B11002	04 02 04 0211	・クランクケース(後)カバー	1
・5	GB/T3452.1	04 01 01 1060	・Oリング	1
・6	B11076	04 02 10 0030	・オイルゲージ	1
・7	B11078	04 02 10 0040	・オイルゲージサークリップ	1
・8	B11084	04 01 01 3221	・パッキン	1
9	B11070	04 02 20 0050	注油口キャップ	1
10	B11004	04 02 06 0080	クランクシャフトカバー	1
11	GB/T3452.1	04 01 01 1650	Oリング	1
12	GB/T894.1	15 06 03 1480	スナップリング	1
13	GB/T276	04 01 06 0150	ペアリング	1
14	B11072	04 02 02 0231	クランクシャフト	1
15	B11001	04 02 01 0135	クランクケース	1
16	GB/T5801	04 01 06 0040	ニードルベアリング	1
B・			ブラケット アッシー	1
・11	GB/T3452.1	04 01 01 1650	・Oリング	1
・17	B11006	04 02 07 0000	・ブラケット	1
・20	GB/T13871.1	04 02 17 0320	・オイルシール	1
18	GB/T965.2	15 06 03 0145	ロックワッシャー	4
19	GB/T70	15 06 03 0835	六角穴付きボルト	4
D・	B11104		コンロット&プランジャー	3
・21	B11009	04 02 05 0090	・コンロット	3
・22	B11010	04 02 16 0100	・ピン	3
・23	B11091	04 02 03 0240	・プランジャー	3
・24	GB/T3452.1	04 01 01 0740	・Oリング	3
C・	B12024		プランジャーシールセット	3
・25	B11018	04 02 14 0100	・オイルシール	3
・28	B12012	04 03 08 0250	・オイルシール	3
・30	B12034	04 03 08 0361	・圧縮プレート	3
	B12013	04 03 08 0200	・高圧シール	3
	B12033	04 03 11 0130	・サポートリング	3
26	B12006	04 03 15 0000	リテーナーリング	3
27	GB/T3452.1	04 01 01 1400	O リング	3
29	B12008	04 03 09 0100	圧縮リング	3
E・	B13225		アンローダーバルブ アッシー	1
・31	GB/T819	15 06 03 1156	・十字穴付小ねじ	1
・32	B13003	04 04 01 0100	・調圧ハンドル	1

## HPW1010Eポンプ

SerNo.10001~10305

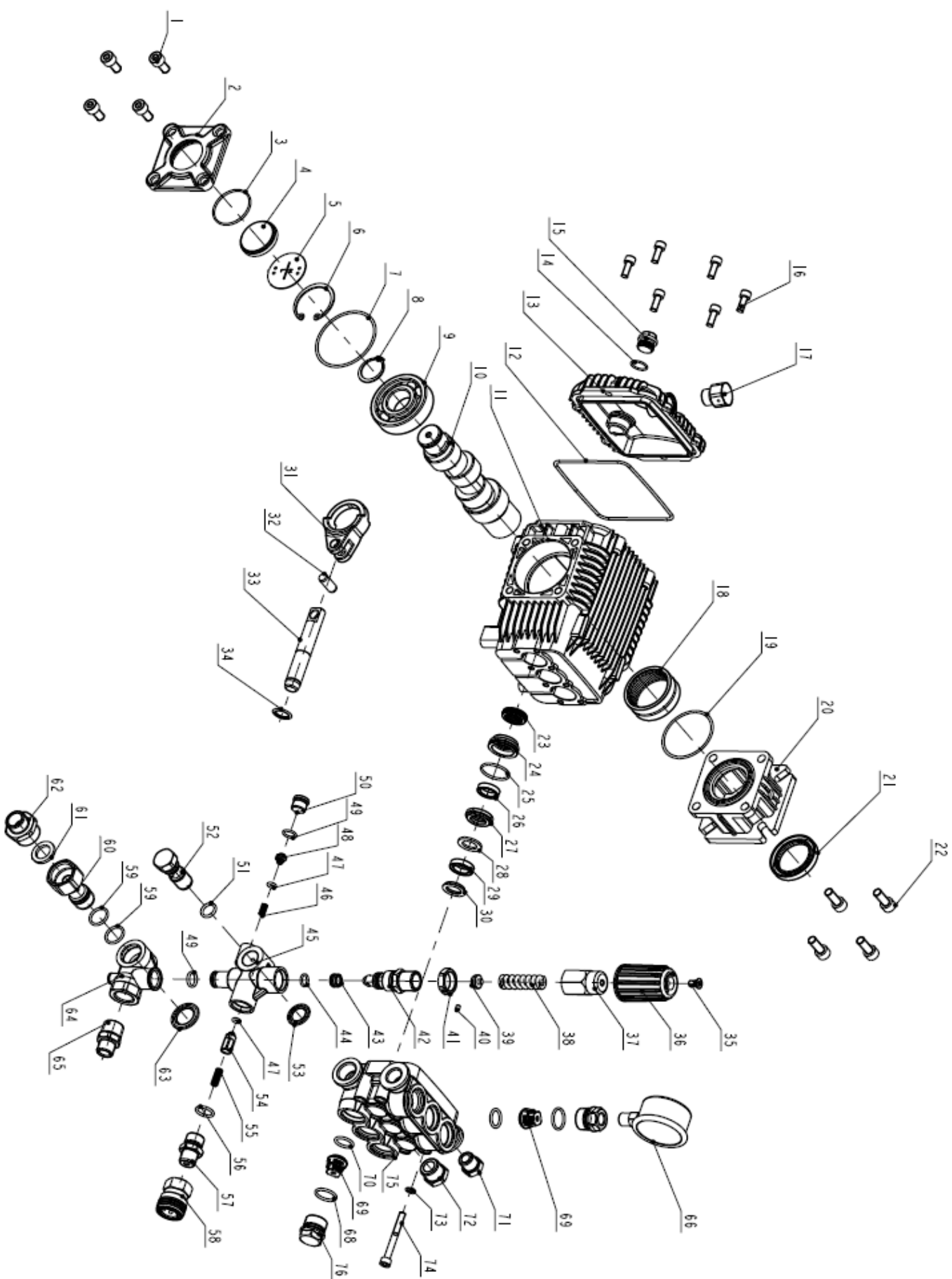
見出番号	規格番号	部品番号	名称	個数
・33	B13002	04 04 03 0050	・調圧調整ねじ	1
・34	B13004	04 01 03 1000	・調圧スプリング	1
・35	B13005	04 04 04 0110	・調圧ワッシャ	1
・36	B13006	04 04 02 0130	・調圧ナット	1
・37	GB/T77	04 04 02 0300	・止めねじ	1
・F	B13001		・ハウジング アッシー	1
・・38	B13008	04 04 11 0160	・・バルブ取付	1
	GB/T3452.1	04 01 02 0110	・・リング	1
	GB/T3452.1	04 01 01 0270	・・Oリング	1
	B13011	04 04 10 0090	・・ハウジング	1
	GB/T3452.1	04 01 01 0850	・・Oリング	1
	GB/T3452.1	04 01 01 0180	・・Oリング	1
	GB/T3452.1	04 01 02 0200	・・リング	1
	GB/T3452.1	04 01 01 0500	・・Oリング	1
	B13015	04 04 18 0120	・・調圧パッキン	1
	B13016	04 04 12 0090	・・バルブ	1
・G	B13226		・バルブシート アッシー	1
・・39	A10215	04 01 01 0330	・・Oリング 9.25x1.78	1
	B13018	04 04 13 0130	・・バルブシート	1
・40	B12039	04 04 16 0048	・バルブ本体	1
・41	GB/T3452.1	04 01 01 0490	・Oリング	1
・42	B13083	04 05 11 0000	・プラグ	1
・43	GB/T3452.1	04 01 01 0050	・Oリング	1
・44	B13084	04 05 10 0050	・チェックバルブ	1
・45	B13035	04 01 03 0400	・スプリング(チェックバルブ)	1
・24	GB/T3452.1	04 01 01 0740	・Oリング	1
・46	B13221	04 05 06 0095	・チェックバルブハウジング	1
47	F14075	04 15 02 0232	カブラ 3/8(ソケット)メス	1
48	F63008	04 04 16 1000	チーズ	1
49	F10118	04 15 05 0427	ニップル	1
50	F10186	04 08 03 0580	エルボ 90° (旧)	1
		04 08 03 0580	エルボ 90°	1
51	F51094	04 05 05 0275	ナット	2
52	B13222	15 02 29 0220	ホース	1
53	GB/T3452.1	04 01 01 0900	Oリング	1
54	B12040	04 05 09 0052	プラグ	1
J・	B12018		バルブ アッシー	6
・55	GB/T3452.1	04.01.01.0750	・Oリング	6
・56	B12002	04.03.02.0090	・バルブ	6

## HPW1010Eポンプ

SerNo.10001~10305

見出番号	規格番号	部品番号	名称	個数
K・	B12025		バルブプラグ アッシー	5
・57	GB/T3452.1	04 01 01 0910	・Oリング	5
・58	B12004	04 03 10 0100	・バルブプラグ	5
59	B12001	04 03 01 0170	ブロック	1
H・	B12051		圧力計 アッシー	1
・60	JB/T6804	04 01 05 0055	・圧力計	1
・61	B12021	04 15 18 0060	・圧力計取付	1
・57	GB/T3452.1	04 01 01 0910	・Oリング	1
62	F51092	04 15 02 0601	エアー抜き弁(旧)	1
			エアー抜き弁(新)	1
63	F10180	04 08 03 0540	エルボ(エアー抜き)	2
64	B12044	04 13 08 0060	エルボ	1
65	B13030	04 05 14 0000	吸入ナット	1
66	B13095	04 05 05 0060	吸入コネクター	1
67	F53004	04 15 11 0080	給水口パッキン	1
68	B13091	04 15 05 0500	ニップル	1
69	GB/T70.1	15 06 03 0825	六角穴付きボルト	8
70	GB/T 965.2	15 06 03 0140	ワッシャ	8

# HPG1010E(3)



## HPW1010Eポンプ パーツリスト-1507A (3)

SerNo. 10306~

見出番号	規格番号	部品番号	名称	個数	備考
1	GB/T 70	04.01.12.3280	六角穴付ボルト	4	
2	BC16010	04.02.06.0500	クランクシャフトカバー	1	
3	GB/T 3452.1	04.01.01.3100	Oリング	1	
4	BC16011	04.02.10.0220	オイル点検窓	1	
5	BC16012	04.02.10.0060	オイルレベル	1	
6	GB/T 893.1	04.01.14.0310	スナップリング	1	
7	GB/T 3452.1	04.01.01.3800	Oリング	1	
8	GB/T 894.1	04.01.14.0700	スナップリング	1	
9	GB/T 276	04.01.06.4242	ベアリング	1	
10	BC16030	04.02.02.0590	クランクシャフト	1	
11	BC16001	04.02.01.0110	クランクケース	1	
12	BC16015	04.01.01.6100	パッキン(Oリング)	1	
13	BC16002	04.02.04.0120	クランクケースカバー	1	
14	GB/T 3452.1	04.01.01.1240	Oリング	1	
15	BC16013	04.02.09.0140	ドレーンプラグ	1	
16	GB/T 70	04.01.12.2800	六角穴付ボルト	6	
17	BC12024		注油口キャップ	1	
18	GB/T 5801	04.01.06.1600	ニードルベアリング	1	
19	GB/T 3452.1	04.01.01.3780	Oリング	1	
20	BC16003	04.02.07.1680	ブラケット	1	
21	GB/T 9877	04.02.19.0700	オイルシール	1	
22	GB/T 70	04.01.12.3310	六角穴付ボルト	4	
・	B12024		プランジャーシールセット	3	23,26,28~30
・23	BC16014	04.02.20.0220	・オイルシール	3	
・26	BC17021	04.03.08.1100	・オイルシール	3	
・28	BC17018	04.03.09.3370	・圧縮プレート	3	
・29	BC17020	04.03.08.0610	・高圧シール	3	
・30	BC17019	04.03.11.1020	・サポートリング	3	
24	BC17017	04.03.10.0100	リテーナーリング	3	
25	GB/T 3452.1	04.01.01.2720	Oリング	3	
27	BC17016	04.03.09.3130	圧縮リング	3	
・	B11104		コンロッド&プランジャー	3	31~34
・31	BC16009	04.02.05.0380	・コンロッド	3	
・32	BC16008	04.02.16.1520	・ピン	3	
・33	BC16018	04.02.03.0220	・プランジャー	3	
・34	BC16026	04.02.12.0030	・Oリング 15x2.5	3	
・			アンローダーバルブ アッシー(3)		35~58
・35	GB/T 819	04.01.12.3980	・十字穴付小ネジ	1	
・36	BC18023	04.04.01.0190	・調圧ハンドル	1	
・37	BC18019	04.04.03.0190	・調圧調整ねじ	1	
・38	BC18018	04.01.03.1090	・調圧スプリング	1	
・39	BC18017	04.04.04.0130	・調圧ワッシャ	1	

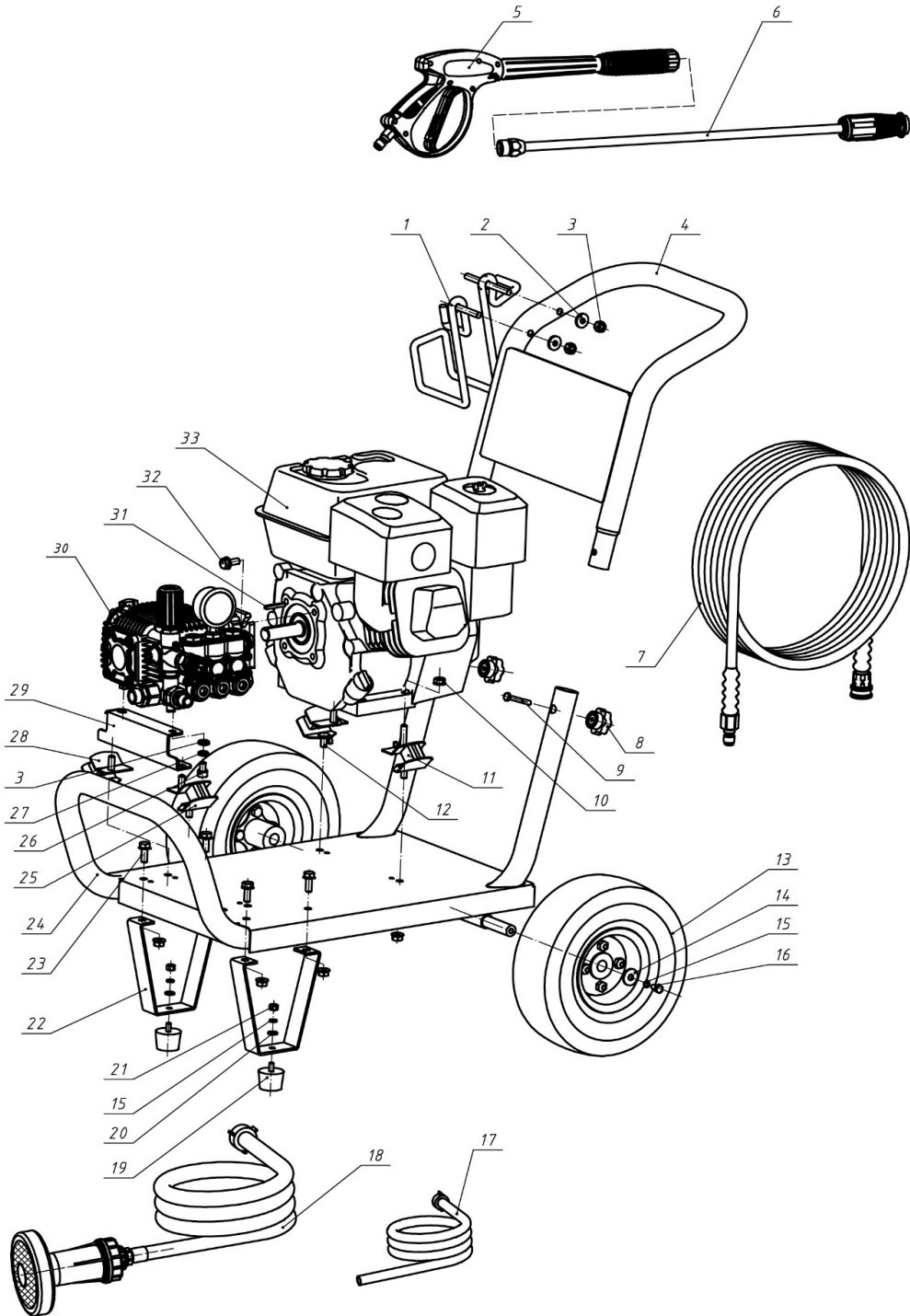
## HPW1010Eポンプ パーツリスト-1507A (3)

SerNo. 10306~

見出番号	規格番号	部品番号	名称	個数	備考
・40	GB/T 77	04.01.12.0510	・止めネジ	1	
・41	BC18021	04.04.02.0100	・調圧ナット	1	
・42	BC14111	05.03.04.0130	・ハウジング アッシー	1	
・43	BC18010	04.04.12.0250	・バルブシート	1	
・44	GB/T 3452.1	04.01.01.4740	・Oリング 9.25x1.78	1	
・45	BC18008	04.04.14.0320	・アンローダーバルブ本体	1	
・46	BC18043	04.01.03.2260	・スプリング	1	
・47	GB/T 3452.1	04.01.01.3280	・Oリング	2	
・48	BC18039	04.14.07.0820	・エアー抜き弁シート	1	
・49	GB/T 3452.1	04.01.01.0460	・Oリング	2	
・50	AB17010	04.03.07.0310	・プラグ(エアー抜き)	1	
・51	GB/T 3452.1	04.01.01.0780	・Oリング	1	
・52	BC18034	04.05.10.0160	・プラグ	1	
・53	BC18037	04.02.17.5160	・シールワッシャー	1	
・54	BC18015	04.05.09.0160	・チェックバルブ	1	
・55	BC18029	04.01.03.2980	・スプリング(チェックバルブ)	1	
・56	GB/T 3452.1	04.01.01.1420	・Oリング	1	
・57	BC18050	04.05.06.0220	・チェックバルブハウジング	1	
・58	FJ10008	05.13.03.4100	・カプラ 3/8(ソケット)メス	1	
59	GB/T 3452.1	04.01.01.1580	Oリング	2	
60	BV18051	04.05.10.0410	給水口金具	1	
61	FF00304	04.14.08.0160	給水口パッキン	1	
62	FJ00016	04.14.02.2240	ニップル	1	
63	BC18036	04.02.17.5180	シールワッシャー	1	
64	BC18005	04.04.14.1150	三方継手	1	
65	FJ00014	04.14.02.3545	アダプター	1	
・	B12051		圧力計 アッシー	1	66~68
・66	TA50002	04.01.05.0191	・圧力計	1	
・67	BC17026	04.14.15.0250	・圧力計取付	1	
・68	GB/T 3452.1	04.01.01.1810	・Oリング	1	
・			バルブ アッシー	6	69,70
・69	BC13021	05.02.01.0510	・バルブ	6	
・70	GB/T 3452.1	04.01.01.1440	・Oリング	6	
71	FJ50003	04.05.08.0400	盲栓	1	
72	FJ50004	04.05.08.0610	盲栓	1	
73	JB/ZQ 4340	04.01.16.0840	ワッシャ	8	
74	GB/T 70	04.01.12.2980	六角穴付ボルト	8	
75	BC27001	04.03.01.0160	ブロック	1	
・			バルブ プラグ アッシー	5	76,68
・76	BC17028	04.03.07.0162	・バルブプラグ	5	
・68	GB/T 3452.1	04.01.01.1810	・Oリング	5	



# HPW1010E



## HPW1010E本体

見出No.	規格番号	部品番号	品名	規格	個数
1・	D20030	04 06 09 0000	ホースフック		1
・2	GB/T95	15 06 03 1060	・SW		2
・3	GB/T41	15 06 03 0255	・NT		2
4	D13007	04 06 010840	ハンドル		1
5	F21137	05 12 02 0150	洗浄ガン		1
			・Oリング		1
			・カプラ3/8(プラグ)オス		1
6	F52020	05 13 03 0020	洗浄ノズル		1
(OPT)			回転ノズル		
7	F10187	05 10 03 3010	高圧ホース(カプラー付)	10m	1
			・カプラ3/8(プラグ)オス		1
			・カプラ3/8(ソケット)メス		1
(OPT)			高圧ホース(カプラー付)	20m	
			高圧ホース(カプラー付)	30m	
8・	D21020	04 06 08 0075	ノブナット		2
・9	GB/T5780	15 06 03 0430	・BT		2
11・	D10136	04 06 05 0150	エンジン防振ゴム(左)		1
・10	GB/T6177.1	15 06 03 0325	・フランジ付NT		2
12・	D10137	04 06 05 0180	エンジン防振ゴム(右)		1
・10	GB/T6177.1	15 06 03 0325	・フランジ付NT		2
13		04 06 02 0090	車輪		2
14	GB/T96.1		ワッシャー		2
15	GB/T93		SW		
16	GB/T 70.1		BT		2
17	F61114	04 11 10 0417	余水ホース		1
18	F61115	04 11 10 0420	吸水ホース		1
			中間ストレーナー		1
		04 11 06 0110	平ストレーナー		1
19・	D10070	04 06 09 0300	足ゴム		2
・20	GB/T41	15 06 03 0246	・NT		2
・15	GB/T93		・SW		2
・21	GB/T95	15 06 03 1045	・W		2
22	D13009	04 06 01 0880	脚		2
23	GB/T5789	15 06 03 0835	BT		4
	GB/T6177.1	15 06 03 0325	フランジ付NT		4
24	D13002	04 06 01 0800	フレーム		1
25	D10138	04 06 05 0190	ポンプ防振ゴム(左)		1
	GB/T6177.1	15 06 03 0325	・フランジ付NT		2
26	GB/T70.1	15 06 03 0606	BT		2
27	GB/T 93	15 06 03 0120	SW		2
28	D10139	04 06 05 0160	ポンプ防振ゴム(右)		1
	GB/T6177.1	15 06 03 0325	・フランジ付NT		4
29	D10135	04 02 08 0215	ポンプベース		1
30	B10008	05 04 09 1450	プランジャーポンプ		1
31	GB/T1096		平行キー		1
32	GB/T5789	15 06 03 0225	ボルト M8×20		4
33		05 07 04 0180	6.5HP LONCINエンジン	G200F	1